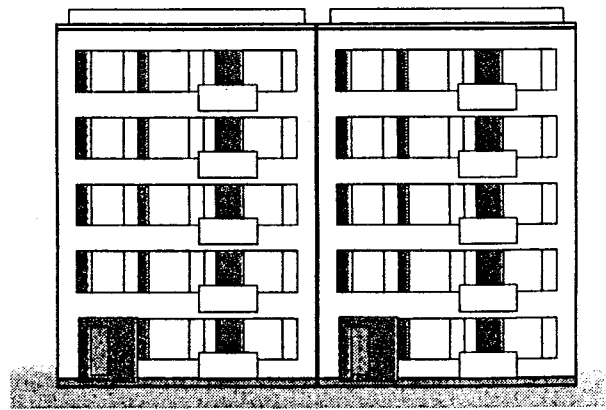


LEILA



ASUKASSANOMAT

**ASUKASJULKAISU TALON ASUKKAILLE
JULKAISIJA HALLITUS**



NUMERO 6



sivu 2

Puheenjohtajalta

Taloyhtiössämme on ennen lämmityskauden alkua tehty patteriverkoston tasapainotus ja vaihdettu patteriventtiilit. Tähän liittyen tulemme seuraavan useampia päiviä kestävän pakkaskauden (-5-10 astetta) aikana tekemään huoneistojen sisälämpötilakyselyn. Siinä pyrimme kartoittamaan kussakin huoneistossa ja kussakin huoneessa vallitsevaa lämpötilaa. Yleensäkin huoneistolämpötilaa seurattaessa pyytäisimme asukkaita kiinnittämään huomiota mm. seuraaviin seikkoihin.

-Termostaattia ei pidä peittää verhoilla tai huonekaluilla, eikä se saa sijaita työtason alla.

-Kun huoneen lämpötila kohoaa korkeammaksi kuin termostaatin säädetty lämpötila on, patteriventtiili sulkeutuu ja patteri viilenee jopa ihan kylmäksi.

-Kun huoneessa on riittävästi ilmaislämpöä ei patterilämmitystä tarvita. Tällöin termostaatti pienentää lämpimän veden virtausta patterissa ja energiaa säästyy.

Patteri voi olla ajoittain jopa kokonaan kylmä tai vain yläosastaan lämmin. Tämä osoittaa termostaatin toimivan. Ilmaislämpöä saadaan kodinkoneista, ihmisistä jne.

-Ennenkuin huolestutte kylmästä patterista, tarkistakaa ensin huoneen lämpötila, ehkä patterin kuuluukin olla kylmä tai haalea.

Jos aurinkoisella säällä huonelämpötila kohoaa eikä termostaatti sulje patteriventtiiliä on termostaatin säätö virhellinen ja on aihetta ottaa yhteys isännöitsijään tai huoltomieheen, eikä tuulettaa ylimääräistä lämpöä ulos.

-Huonelämpötila tulee aina mitata keskel-tä huonetta noin 1,5m:n korkeudelta, sillä lämpötilat esim. ikkunoiden ja seinien läheisyydessä voivat olla alhaisempia, eikä siihen voida vaikuttaa pattereilla. Tavoitelämpötilaksi (termostaatin peruslukitus) on taloyhtiön hallitus asettanut +22° +/- 1 aste eli lämpötila pitäisi olla 21-23° välillä.

AS OY LEILANKUJA 4 asukasjulkaisu:

Julkaisija: Taloyhtiön hallitus.

Julkaisua valvoo hallitus

Vastaava toimittaja Ari Malmberg C 27 P. 803 32 54. Julkaisua koskevat kysymykset ja huomautukset voi suoraan osoittaa vastaavalle toimittajalle.

4 Joulukuuta 1998

Antenniasiaa

Kanavaäänestys on suoritettu ja tulokset ovat seuraavat (vastauksia 14 kpl):

- BBC World kanavalla 31 11 ääntä
- Rai Uno kanavalla 33 8 ääntä
- NBC kanavan tilalle valittiin:
- TVE Intern. kanavalla 43 5 ääntä
- RTL 2 kanavalla 25 8 ääntä
- Super RTL=
- RTL Television kanavalla 29 6 ääntä
- DSF (urheilu) kanavalla 39 4 ääntä

Vanhoista kanavista jäi edelleen:

- Eurosport kanavalla 21
- Onyx musiikkikanavan tilalle saimme
- Viva kanavalla 23
- TNT/Cartoon kanavalla 27
- TV 4 Nordisk kanavalla 41

Satelliitti-kanavat näkyvät järjestelmään liittyneissä asunnoissa (32 kpl).

Keskusantennin kautta näkyvät kanavat:

- TV 1 kanavalla 06
- TV 2 kanavalla 08
- TV 3 kanavalla 10
- TV 4 kanavalla 02

-Ruotsin TV 4 SVT kanavalla 12

Kanavat TVE Intern. ja RTL Television valittiin, koska kanava- ja kielitarjonta saatiin näin tasapainoisemmaksi.

Parvekeovien lasit!

Lehdessä numero 5 puhuimme parvekeovien lasien uusimisesta.

Hallitus on selvittellyt asiaa ja saanut kustannusarvioiksi noin 800 mk/kpl. Muistutuksena vielä, että kustannukset kohdistuvat suoraan asukkaalle.

Ensi kevään v.99 aikana aiotaan tehdä kartoitus, jossa selvitetään halukkuutta uusista lasista. Kyselyn jälkeen lasiasiaa varmasti saadaan kuntoon.

Terveisin

As Oy Lailankuja 4:n hallitus

Murtoja

Kesän aikana murtauduttiin taloyhtiömme pyöräkellareihin (1:stalo). Mitään vakavaa ei ilmeisesti sattunut, sillä ilmoituksia hallitukselle ei tullut.

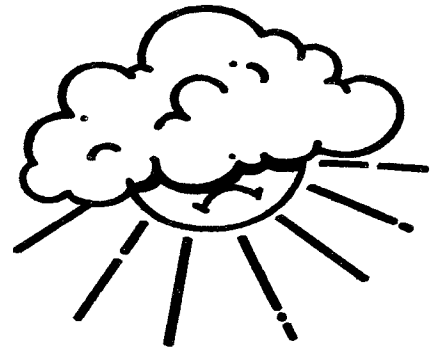
Jos huomaat murron tai ilkeivallan teon, ilmoita! asiasta sekä Matinkylän huoltoon ja/tai hallituksen jäsenille.

Asia tulee näitä kanavia pitkin varmasti hoidettua, ja varmistetaan että asianosaisilla on tarvittavat tiedot asiasta.

Patteriventtiili kysely:

Syksyllä patteriremontin jälkeen tehty kysely, jossa tiedusteltiin patteriremontin onnistumista asukkailta. Hallitus pani huolestuneena merkille kuinka vähälukuisesti kyselyyn vastattiin. Tällaisten kyselyjen tarkoituksena on selvittää miten työ onnistui. Siksi on ehdottoman tärkeää, että kaikki 57 asuntoa vastaisivat kyselyyn.

Vain näin toimien voimme varmistaa sen, että työ saadaan hoidettua asiallisesti loppuun.



As Oy Leilankuja 4 hallitus

Pentti Frimodig C19 Puheenjohtaja
P. 803 53 06

Ari Malmberg C 27 P. 803 32 54

Reijo Grönberg A 9 P. 803 50 46

Pentti Vähäperkiö A 3 P. 803 32 29

Hilel Zewi D 28 P. 803 38 32

Voit soittaa hallituksen jäsenille sinua as-
karruttavissa asioissa.

Lenkkisauna

Lenkkisaunan käyttö on aiheuttanut kyse-
lyjä asukkaiden taholta.

Lenkkisaunan avaimen saa noutaa Matin-
kylän Huollon toimistolta.

Avaimella pääsee lenkkisaunaan joka on
tällä hetkellä 3:s talon saunassa E ja F rap-
pu. Avain käy pyöräkellarin oveen josta
pääsee kellarikäytävään ja sitä kautta sau-
naan.

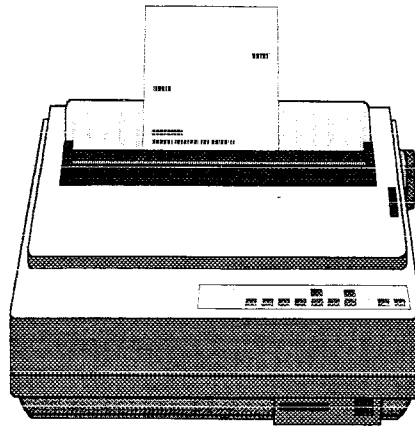
Lenkkisauna-ajat ovat: Sunnuntaisin.....

Naiset 17.00-19.00

Miehet 19.00-21.00

Autopaikat!!!!

Jälleen kerran muistutamme autoilevia
asukkaita tärkeästä asiasta. Kun talvella
irrotat johtoa autosi lämmityslaitteesta,
muista ottaa johto kokonaan irti tolpast,
sillä tolpassa kiinni oleva johto on erittäin
vaarallinen siinä olevan sähkövirran takia
Näin toimimalla varmistetaan etteivät
esimerkiksi lapset vahingossa loukkaisi
itseään koskiessaan johtoon. Ja vielä
kerran muistutamme siitä, että sisätilan läm-
mittimiä ei saa käyttää taloyhtiömme läm-
pötolpissa.



Pihalta ja muualta

Palsta kaipaa edelleenkin
kirjoituksianne. Siis kirjoittakaapa
mieltänne painavista ja kiinnostavista
asioista. Varmasti moni muukin
haluaisi lukea juttujanne.

Rohkeasti vain mukaan kehittämään
tätä julkaisua ja edistämään sen jatku-
mista.

Ovet!!!!!!!

Huomioithan asuntoosi jaetun ovien sul-
kemisaikoja koskevan tiedotteen?

Aukioloaikoja muutettiin yleisen turvalli-
suuden ja asumisviihtyvyyden takia.

Hallitus muistuttaakin nyt kaikkia, siitä
että vaikka ulko-ovissa on ovipumput
niin varmista aina sisään tullessasi et-
tä ovi takanasi sulkeutuu kunnolla
sillä se saattaa jäädä auki varsinkin
talviaika na. Myös sisäovissa liikku-
kuessasi kannattaa tarkistaa että ovet
sulkeutuvat kunnolla. Näin varmis-
tamme sen että ulkopuoliset pysyvät
poissa sieltä, missä heidän ei tarvit-
sekaan olla. Terveisin Hallitus

Matinkylän Huolto aukioloajat ja yhteystiedot

os. Matinkatu 22 02230 Espoo Puhelin
804 631, fax 804 63 200

Huoltopäivystys kiireellisissä tapauksis-
sa työajan ulkopuolella P. 460 611

Tekniset asiantuntijapalvelut osoitteessa
Matinkatu 20, 02230 Espoo

Aukioloajat:

Ma 9.00-18.00 Ti-Pe 9.00-16.00

Kesäaika (kesä-, heinä- ja elokuu)

Ma 8.30-17.00 Ti-Pe 8.30-15.00

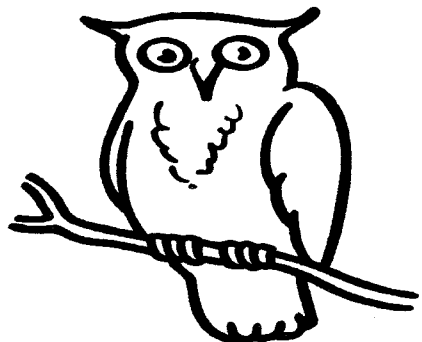
Isännöitsijämme nimi on Marketta
Peltoniemi

Kaikille meille:

Joulutiedotteita sekä talvea odotelles-
sa hallitus haluaa toivotta kaikille hy-
vää syksyä ja lumirikasta talvea.

Lumitilanne ainakin tässä vaiheessa
näyttää todella hyvältä, joten ei muu-
takuin mäkeen vaan.

Ja kaikille myös jo etukäteen erittäin
rauhallista joulua ja hyvää uutta vuot-
ta.



Arvokkaita vihjeitä!!!!**Viisi arvokasta vihjetä joka arkipäivälle****Maanantai:**

- Tuuleta nopeasti - sulje ikkunat, kun lähdet ulos - Säädä patterit pienemmälle, kun lähdet matkoille - Tiivistä vetoisat ikkunat ja ilmaa patterit - Valita, jos kotisi on liian kuuma.

Tiistai:

Kävelen, pyöräilen tai kuljen julkisilla aina kun voin - Ajan kevyellä kaasulla liikennerytmin ja maaston mukaan - Kiihdytän ripeästi tavoitenopeuteen - Rullaan kevyesti risteyksiin ja liikennevaloihin - Valitsen ne reitit ja ajokaistat, joilla liikenne sujuu - Hoidan samalla matkalla monta asiaa. Tietysti.

Keskiviikko:

- Juoksuta vettä vain tarpeeseen - Korjauta vuotava hana tai WC heti - Ota nopea suihku - Pese taysiä koneellisia - Käytä hyväksesi säästö- ja vajaatäyttöohjelmia.

Torstai:

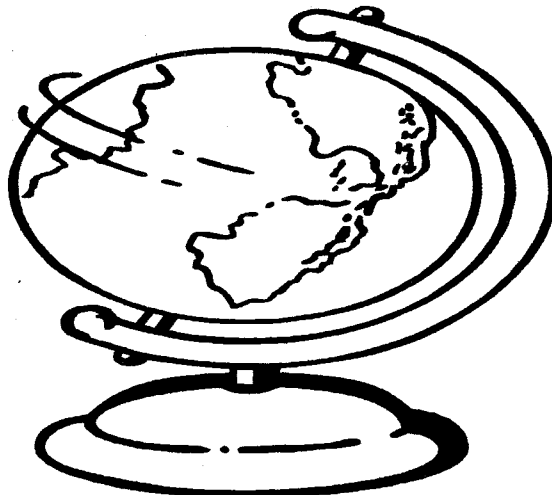
- Epäile vanhan kodinkoneesi sähkönkulutusta - Sijoita jääkaappi oikein - Opettele käyttämään kodinkoneitasi oikein - Kun hankit uutta, etsi energiamerkki - valitse "vihreä" laite - Käytä säästöohjelmia ja -automaattia.

Perjantai:

- Sammuta valot - Sammuta tietokone - Sammuta tulostin - Sammuta kopiokone - Sammuta kahvinkeitin - Sammuta radio - Sammuta CD-soitin - Sammuta pöytätuuletin - Sammuta lisälämmitin - Sytytä energiansäästäjä itsessäsi, muut kyllä ottavat mallia sinusta.

Tämän jälkeen päätä itse, oletko energiansäästäjä yhden viikon vai lopun elämääsi.

Lähde: Espoon energiansäästökeskus Puh. 806 4854, fax. 806 5270 www.espoo.fi/energia Kirkkojärventie 4 02770 Espoo Espoon ympäristölautakunta

***Kaupunkilaisen TURVAOPAS !!!!***

Lehden mukana jaamme jokaiseen talouteen Espoon kaupungin julkaiseman turvaoppaan, josta selviävät tiedot eri tilanteissa (tapaturma, sairaskohtaus, tulipalo ym.) Lue opas! Siitä on paljon hyötyä.